



Compagnie des Contraires

Rapport d'activités

2019



Yvelines
Le Département



PREFECTURE
DES YVELINES



Ville de
Chanteloup
les-Vignes



Commissariat
général
à l'égalité
des territoires



Région
Île de France



LE RELAIS ESPÉRANCE

Mobile : 06.81.07.05.18 – WEB : compagniedescontraires.com

Mail : contact@compagniedescontraires.com

Association loi – Siret : 40800039 – Code APE/ NAF : 9001Z – Licence d'entrepreneur du spectacle 2-1046303

Agrément Jeunesse et Education populaire JEP 78874

École de Cirque Social et Création théâtrale

Résidence à l'Arche – Chanteloup-les-Vignes



Aériens
Acrobaties
Mât chinois
Équilibres
Jonglages
Funambule
Théâtre

Mercredi

Cours sensibilisation : 10h - 11h30

Âges : 5/7 ans

Cours d'initiation : 14h - 15h30

Âges : 8/10 ans

Cours de découverte : 15h30 - 17h

Âges : 9/13 ans

Samedi

Cours sensibilisation : 10h - 11h30

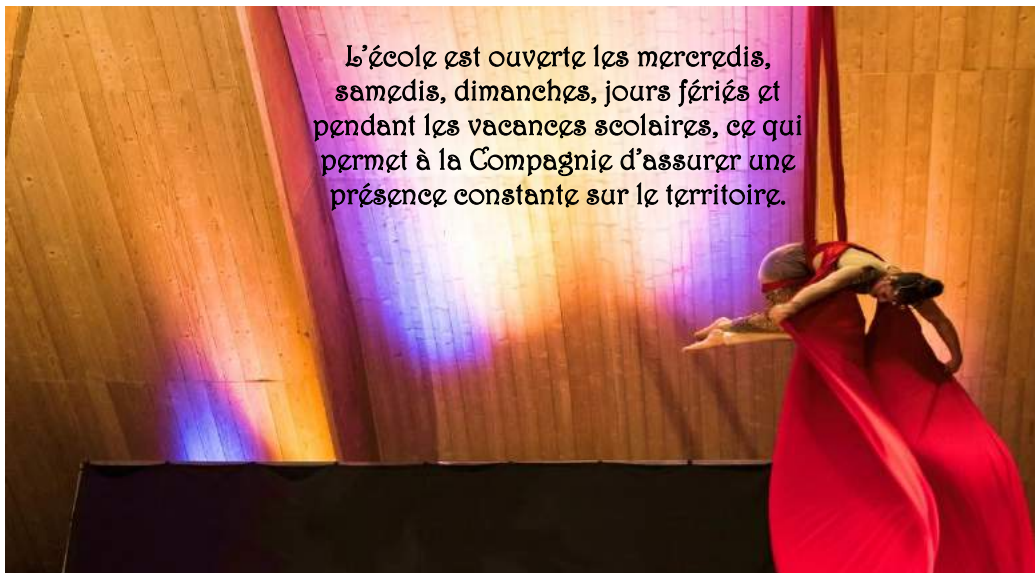
Âges : 5/7 ans

Cours perfectionnement : 12h45 - 16h

Âges : 10/17 ans

Cours théâtre : 16h - 17h30

Âges : 7/13 ans



Lundi

Cours Réussite éducative, accueil + cirque-théâtre :

Découvertes des arts du cirque et d'autres ateliers artistiques

Horaire : 17h - 18h30 Participants : 6 enfants Âges : 5/7 ans

Total d'inscrits aux cours réguliers : 116



Théâtre de Prévention



Y'a de la fumée dans l'air
Guzule de bois

Alcoolisme et tabagisme précoce
13 représentations
637 collégiens et lycéens touchés
70 détenus du Centre de Détention de Melun et de Val-de-Reuil

Théâtre de Prévention

Création 2019



Çh ! Cran total

Les mésusages des mondes numériques

4 représentations, 192 écoliers et collégiens touchés

Théâtre de Prévention



Passage à l'acte

Michetonnage, sexting, sexualité...

9 représentations, 488 collégiens et lycéens touchés

Lieux des représentations théâtre de prévention :

Collège Émile Zola - Vernouillet
 Collège Paulhan - Sartrouville
 Collège Jean Vilar - Les Mureaux
 LEP Lavoisier - Porcheville

Collège Léonard de Vinci - Ecquevilly
 Collège Jean Lurçat - Achères
 Collège Jaurès - Poissy
 Lycée Jules Verne - Sartrouville



Collège René Cassin, collège Magellan, école Ronsard à Chanteloup-les-Vignes
 Collège Claude Monet à Carrières-sous-Poissy

**Dimanche en famille
 au cirque - CAFY**



Dimanche 26 mai, 30 juin, 21 et 28 juillet, 29 septembre
 18 familles 62 participants

Théâtre - image radicalisation

Écoles Rimbaud et Mille Visages - Chanteloup-les-Vignes
 École Champfleury - Carrières-sous-Poissy



117 écoliers bénéficiaires
 31 séances dans les écoles

Juillet, le temps fort des vacances !



Où sont les fleurs ?

mise en scène d'urgence

Ateliers du 8 au 27 juillet : 9h - 17h

Représentations : 28, 29, 30

Jouée par 26 enfants



Le Repaire des Contraires

Tournage des moments
forts de l'année

Aléa Film
production



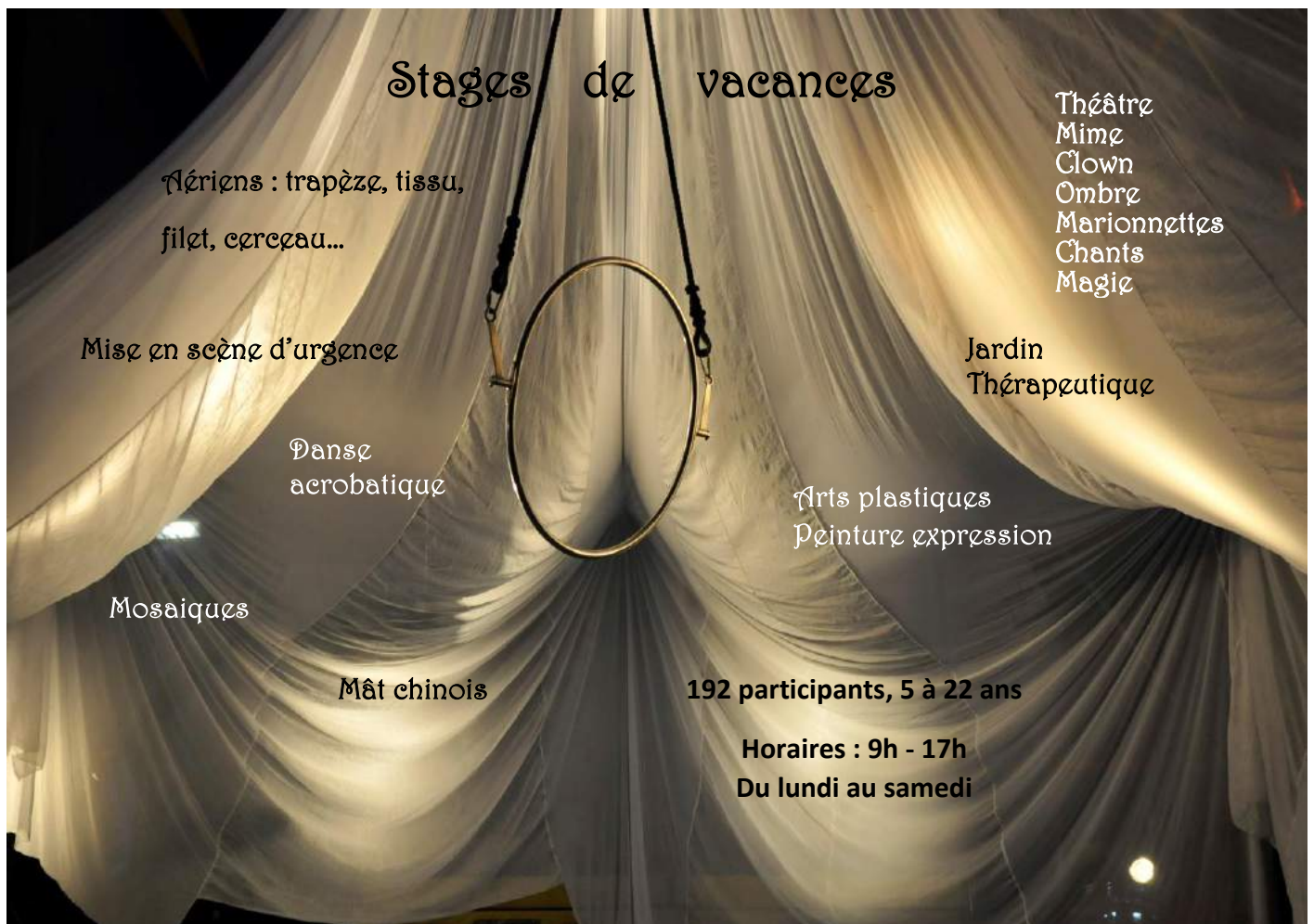
6 ateliers de proximité
3 spectacles de rue
3 journées de la rue



L'Age de la Page Blanche

Projet petite enfance

5 ateliers et 3 représentations
441 participants 0 à 60 ans



Stages de vacances

Aériens : trapèze, tissu,
filât, cerceau...

Mise en scène d'urgence

Danse
acrobatique

Mosaïques

Mât chinois

Théâtre
Mime
Clown
Ombre
Marionnettes
Chants
Magie

Jardin
Thérapeutique

Arts plastiques
Peinture expression

192 participants, 5 à 22 ans

Horaires : 9h - 17h
Du lundi au samedi



Chantier d'insertion mosaïque de la place de l'Echauguette : chantier 2019-2020



Jardin thérapeutique *Soin de Soi* - 2019-2020

Recréer du lien et soigner avec la terre...

Projet intergénérationnel autour de l'Arche, 24 participants, 8 bénévoles

Les samedis, sauf en période hivernale - 10h - 16h

Cirque et handicap : favoriser l'insertion, l'autonomie et l'épanouissement des enfants et adolescents dits « différents ».

- Lundi - 10h-11h30, 5 enfants souffrants de troubles du spectre de l'autisme venant des Mureaux ; 5 encadrants.
- Lundi - 13h45-15h30 ITEP de Trappes ; 5 enfants, 4 encadrants.
- Lundis - 17h-18h30 REP+ (Réseau Éducation Prioritaire) ; 5 enfants et 2 professeurs.

Mission locale de Sartrouville

14 atelier *Garantie Jeune*

Lieu : l'Arche

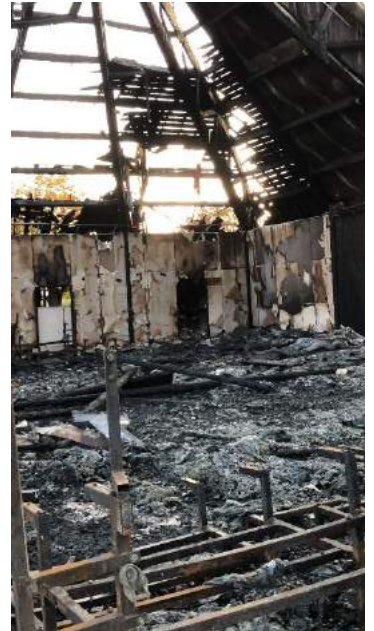
Nombre de jeunes : 140

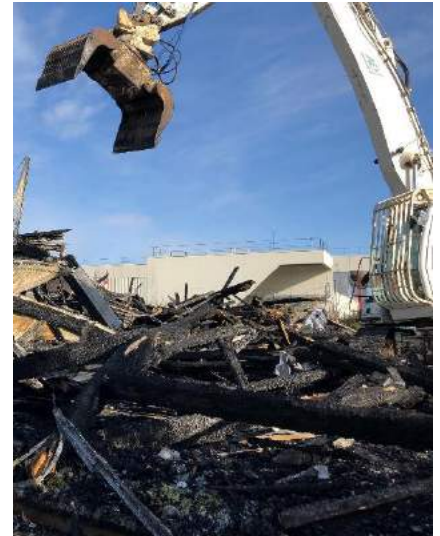
Période : janvier-novembre

L'équipe de la compagnie a fait des animations dans plusieurs villes du Département des Yvelines.



L'Arche, lieu de résidence de la Compagnie a été détruit par un incendie criminel le 2 novembre. La Compagnie perd la totalité de son matériel de travail...







Bas